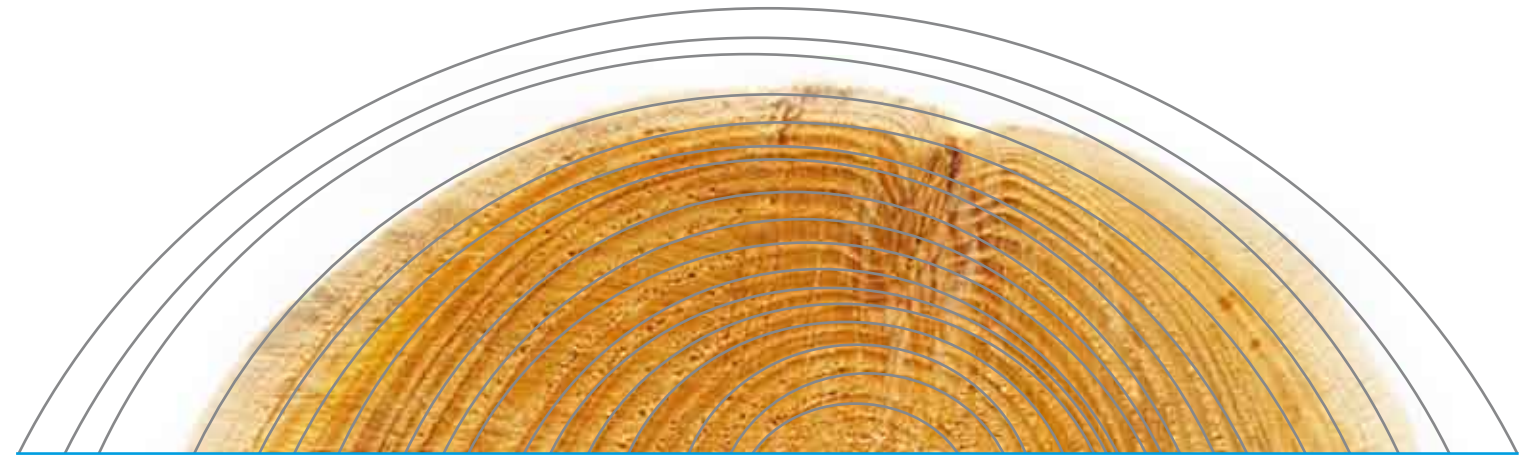




Museo de Artes Plásticas  
EDUARDO SÍVORI

*Ruedas*

## Mi vida con la madera



Conocí a Rosemary Gerdes en la década del 70, cuando comenzamos una relación profesional de marchand a escultora, que con los años se convirtió en una verdadera amistad.

Sus obras reflejan las aristas más destacadas de su personalidad: temperamento, fuerza, creatividad y un marcado sentido de la estética, sin dejar de lado "la espontaneidad" tan característica de su forma de ser.

Durante todos estos años hemos realizado juntos numerosas exposiciones, tanto en nuestra galería como en ferias de arte como ARTEBA, Expotrastiendas y otras.

También me he alegrado mucho al verla partir al exterior aceptando invitaciones de primer nivel en Europa, EE.UU., Corea, etc. donde hoy gozan de las obras escultóricas que ha dejado a su paso.

Muy pocos conocen su obra pictórica como acuarelista que demuestra la gran capacidad que posee, el manejo de la paleta pictórica y las formas en un mundo pleno de vida y color hacen de ella una más que completa artista plástica con una muy especial mirada de las cosas.

Hace unos años que su carrera tomó por la senda de la enseñanza y me consta que es una tarea que realiza con mucha pasión y entrega, y en este rubro también logró el éxito en el cariño de sus discípulos y la respuesta que le brindan estos futuros escultores colmando su espacio.

Rosemary es una muy talentosa artista, pero por sobre todo un ser humano muy especial, pleno de una ingenuidad no coincidente con los tiempos que corren y que hacen de ella un ser entrañable para todos los que la rodeamos.

*CARLOS URSOMARZO*



## Rosemary

Desde la actual práctica del arte efímero como emergente sociocultural de nuestro tiempo, Rosemary propone un segmento de su obra que intenta plasmar su pasión por la naturaleza.

Le apasiona la madera, como material noble, natural, inmensamente rico en expresividad y diversidad.

Darle valor a esta materia, que casi siempre llega a sus manos como un simple "desecho", la desvela.

Transformarla en una expresión artística es su imperioso objetivo.

Reconocen su obra como contundente, sólida y emblemática.

La madera la motiva, sin más intermediarios que sus rústicas herramientas y su energía creadora, ofreciendo una muestra colmada de simbolismos, con reminiscencias ancestrales, que no son más que su eterna búsqueda de lo esencial.

*Alumnos del Taller de Talla, Museo Eduardo Sívori  
(Karina Blaiotta, Jorge Rempel)*



## Poesía Rosemary Gerdes

*del libro 49 Artistas de América  
Rafael Squirru (con permiso del autor)*

Dimensiones homéricas  
Proféticas  
Tus maderas sin miedos.

Directa la talla  
Como tu discurso,  
Sin eufemismos,  
Sin atisbos de doblez.

Humanos, dioses,  
Pujantes desde la vetas  
Corporizando afirmaciones rotundas,  
Clamando en las inmensidades  
Oceánicas o etéreas.

Ni será fácil embretarte Rosemary  
Con etiquetas,  
Tus volúmenes  
Animados desde adentro  
Saltan los escollos más allá de sus masas  
Recordándonos  
Que la libertad creadora  
No conoce barreras.





"Alarido" - 2005  
Madera: Virapitá  
Medida: 140x90x65 cm

Escobar



"El caracol (Autorretrato)" - 1997  
Madera: Algarrobo amarillo  
Medida: 140x40x40 cm

Escobar



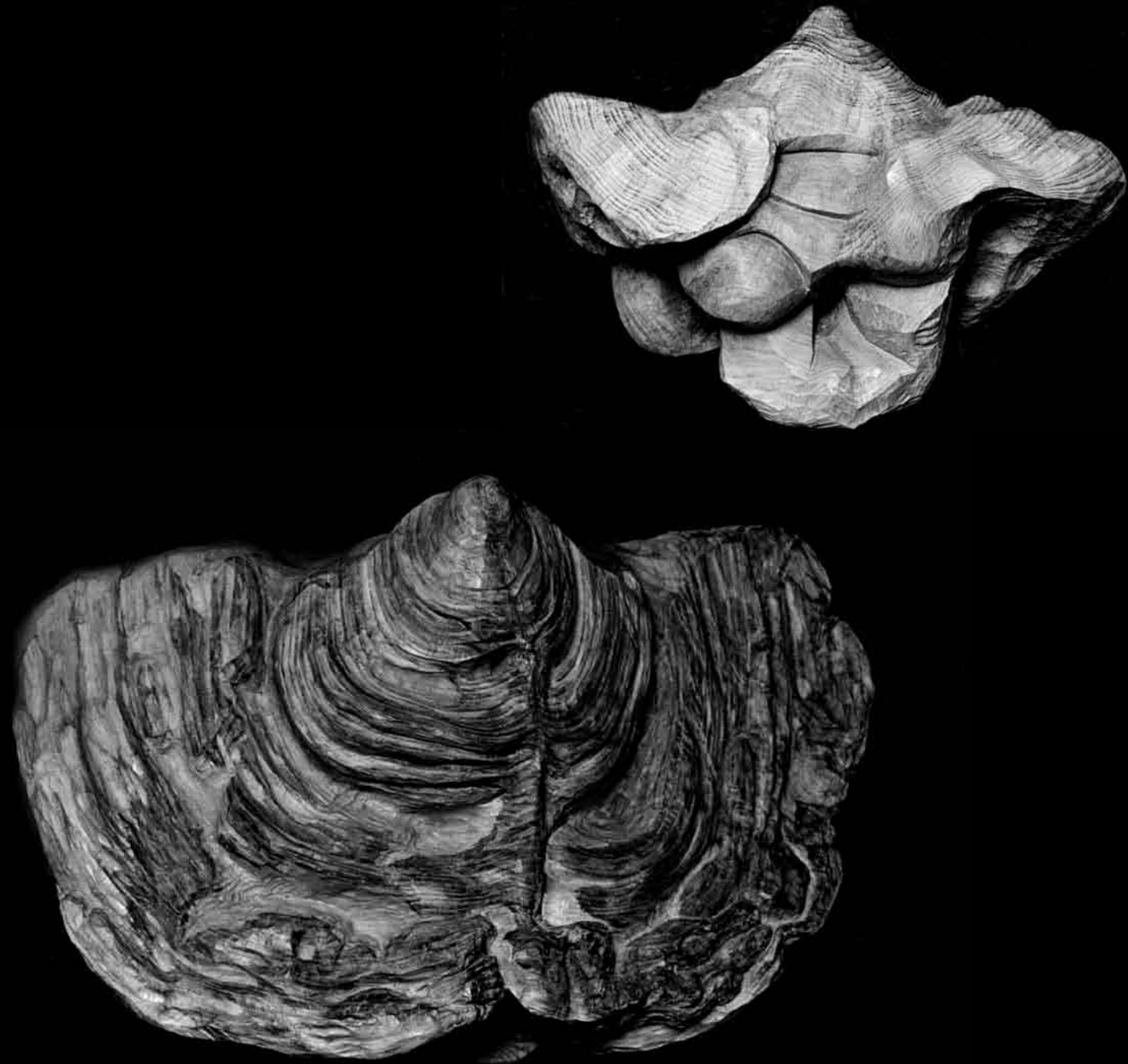
"Adan y Eva" - Década '80  
Madera: Algarrobo negro  
Medida: 300x150x50 cm

R. Cordero



"Tango fusión" - Década '80  
Ma: Algarrobo  
Medida: 60x140x60 cm

R. Cordero



"La mariposa" - Década '80  
Madera: Conífera  
Medida: 80x60x50 cm

Rogelio



"Quincunce Americano (Cruz Andina)" - 2007  
Madera: Fresno ugarteche y conífera  
Medida: 145x145x50 cm

Rogelio



"LA MOSCA" (Particular de "No todo es dengue y no todo es arte") - 2008  
Madera: Conífera - Celtis  
Medida: 80x50x80 cm

R. Cordero



"Polinización" - 2000  
Madera: Palo santo  
Medida: 45x145x45 cm

R. Cordero



"Sigfrido" - 1973  
Madera: Quebracho colorado  
Medida: 70x80x60 cm



"Cardúmen" - 1976  
Madera: Algarrobo  
Medida: 60x90x60 cm



*Ricardo* "Río de la Plata" - 2008  
Madera: Acacia + 14 Medallas de bronce + 14 cadenas de hierro (de la Boca)  
Medida: 90x60x50 cm



*Ricardo* "Los amigos" - 1985  
Madera: Conífera  
Medida: 80x70x60 cm

*Ricardo*

*Ricardo*



"Argentina anudada" - 2006  
Madera: Guayacán  
Medida: 90x50x50 cm

R. Cordero



"Libre retozón (Frisky)" - Década '90  
Madera: Alcanfor  
Medida: 85x80x60 cm

R. Cordero



"El espíritu de Navidad" - Década '90  
Madera: Algarrobo amarillo  
Medida: 65x85x30 cm

Ruedes



"Mariposa I" - Década '90  
Madera: Conífera  
Medida: 100x45x10 cm

Ruedes



"Altar a la elevación del hombre"  
Madera: Quebracho colorado + Oleo  
Medida: 60x50x10 cm



"Puerta de casamiento" (Registro Civil calle Paraguay) - Década '80  
Madera: Cedro  
Medida: 80x200x5 cm



"El poder" - 2008  
Madera: Quebracho colorado  
Medida: 50x35x35 cm

R. Cordero



"Ceres" - 2009  
Madera: Acacia  
Medida: 50x45x35 cm

R. Cordero

## Premios

- Premio Ministerio de Educación, Subsecretaría de Cultura, Dirección de Bellas Artes - La Plata
- Mención Salón de Otoño - San Fernando
- II Premio Salón de Otoño - San Fernando
- I Premio 1977 (Medalla de Oro)
- I Premio Bolsa Cereales (Medalla de Oro)
- Seleccionada Academia Nacional de Bellas Artes - Premio Lagos
- Seleccionada Academia Nacional de Bellas Artes - Premio Rignalli
- Premio RogelioYrurtia, Museo Sívori (Salón Manuel Belgrano)
- III Premio Salón Manuel Belgrano (Adquisición) (Museo Sívori)
- II Premio Salón Nacional de Madera - Chaco
- I Premio Salón Nacional de Madera - Chaco
- I Premio Salón Nacional (en Bienal Artes Plásticas, Plaza Hotel)
- I Premio (Adquisición), Salón Nacional de Rosario
- Premio Intaglio Sennori Cerdeña - Italia (Adquisición)
- Bienal del Humor y Sátira - Gabrovo Bulgaria (Adquisición)
- Premio a Extranjeros, Salón Nacional de Artes Plásticas 1973
- Premio Mención Salón Nacional de Artes Plásticas 1974
- III Premio Salón Nacional de Artes Plásticas 1977
- II Premio Salón Nacional de Artes Plásticas 1983
- Premio Camille Claudel (10º Aniversario), La Bresse, Francia - 2000

## Jurado Nacional

- Escultura - Pintura (Artes Plásticas), por Secretaría Cultura Nacional y Municipal, Asesoría artística, Cursosillos, Conferncias, visitas Guiadas, Audiovisuales, Cursos magistrales tanto en Argentna como en el exterior,ej. Minnetonka Center for the Arts, U.S.A.
- Creadora de “El Pastor de los Abismos”, única escultura, hecha en madera, sumergida del mundo.
- Taller de talla del Museo Sívori (Asociación de Amigos del Museo Sívori) - 1998-2009
- Obras en colecciones de Argentina, Korea, U.S.A., Francia, Dinamarca, Noruega, Brasil, Italia, Slovakia, Canarias, Grecia.

## Festivales - Symposium

- Escultura en madera, Chaco - 1989
- Jardín Botánico
- Toluca, México - 1990
- Camille Claudel - 1991
- Camille Claudel - 1992
- Alma-Taller Libero Badii (Ritual del Fuego) - 1992
- Ice Alaska Fairbanka, Alaska - 1992
- Invitada, Anchorage, Alaska - 1993-94-95-96-97-98
- Symposium Internacional de Madera, Sennori, Italia - 1993
- Banska Stiavnitza, Slovakia, “Dracitza”, roble, 450x110x350 cm - 1994
- Banska Stiavnitza, Slovakia, “The gate of life”, 500x500x120 cm - 1995
- “Playground Rødovre”, Capital de Copenhagen, Cultura europea, Dinamarca: con 5 artistas europeos: Søren Nielsen, Francis Cuny - 1996
- Rødovre Centrum, Compenhagen, Dinamarca, 5 artistas europeos: Søren Nielsen, Francis Cuny, Eva Roucka - 1997
- Camille Claudel, 1º Aniversario, (Le Tango) 90x240 cm, Tilleul - 2000
- Gyeonggy Korea, Gyeonggiolo Parque Escutórico “Escalera al infinito en un idioma universal - Granico blanco de Korea, aproximadamente 140x300x140 cm - 2003
- Invitada lago Stromouka Bratislava
- Camille Claudel, La Bresse, Francia - 2005
- Haderslev, Dinamarca, Søren Nielsen, Ice Sculpture - 2006
- International Isskulpture Festival, Fredericshaven, Dinamarca, 4 artistas: Francis Cuny, Søren Nielsen, Søren Peterson - 2006

## Exposiciones Individuales

- Galería Nice - 1970-1978
- Museo Arte Moderno - Mendoza 1974
- Museo de Arte Moderno - 1986
- Jardín Botánico - Buenos Aires
- Museo de Bellas Artes de Lujás
- Museo de Bellas ARtes (Plaza de Luján)
- Museo de Arte Moderno (Plaza de Olavarría)
- Galería de Benedictis
- Galería A.M.C.
- Galería Ursomarzo
- Banco Piano
- Universidad de Quilmes (Jorge Cassani, Galería Velázquez)
- Arte BA 2000 (Galería Ursomarzo)
- Amsterdam (Aerden-Hout) - 2000
- Berkeley, U.S.A. - 2002
- La Posada del Ángel, Colonia del Sacramento, Uruguay - 2002
- Women Artists from The Americas, Studio One Oakland, California, U.S.A. - 2003
- Frank Stone Gallery, Minneapolis, U.S.A. - 2006
- Expo Acuarelas, Galería Ursomarzo - 2007

## Bibliografía

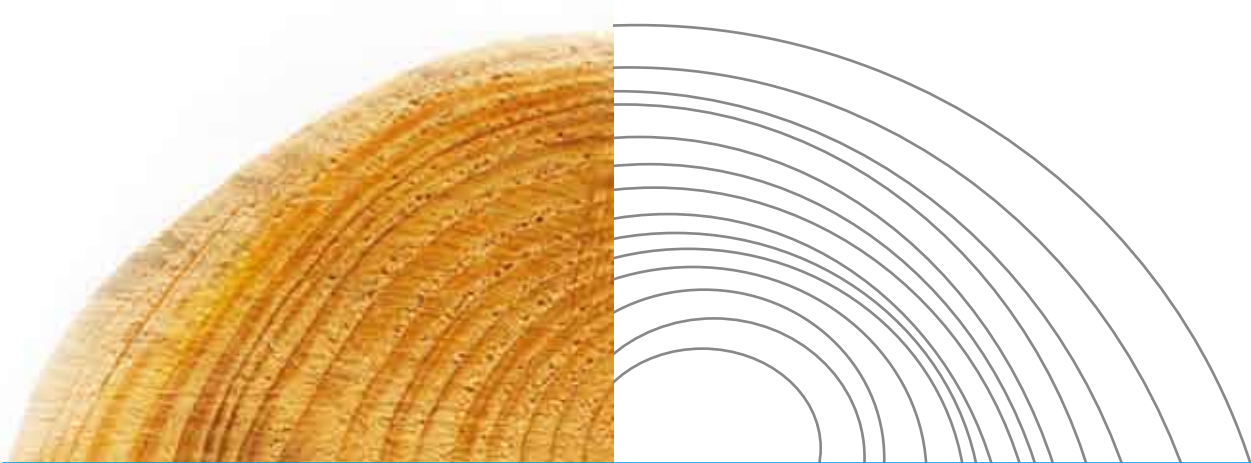
- 49 Artistas de América - Rafael Squirru
- Escultura Argentina Siglo XX - A.M.C.
- Museo Beato Angelico - La Plata
- Nueva Historia de la pintura y escultura argentina - Romualdo Brughetti
- Tango (M. Torres) - Zurbaran Ed.

## Obras que figuran en Museos

- Museo rosa Galisteo, Rosario, Argentina
- Museo de Bellas Artes, Chaco, Argentina
- Museo Beato Angelico, La Plata, Argentina
- Fogón de Los Arrieros, Chaco, Argentina
- Museo de Bellas Artes, los Toldos, Argentina
- Museo Sívori
- Museo de Arte Moderno, Toluca, Mexico
- Municipio La Bresse Vosges, Francia
- Communa di Sennori, Cerdeña, Italia
- Museo de Arte Yeong-eun, Korea
- Ars Arbore Tum, Banska Stiaunica, Slovakia
- Museo de la Comuna, Municipalidad, Rødoure, Dinamarca, “El Toro”, elme tree, 250x90x120 cm
- Comisión Nacional de Energía Atómica, Buenos Aires, Argentina

## Algunos lugares donde está emplazada las obras

- “Via Crucis”, Hospital Fernández, Buenos Aires, Argentina - 1995
- Playground Rødovre, Copenhagen, Dinamarca - 1996
- “San José y el Niño”, Atrio Capilla Hospital Roffo, Buenos Aires, Argentina - 2008
- “La Gorda”, Hospital Roffo, Buenos Aires, Argentina - 2004
- “El ángel azul”, Hospital Roffo, Buenos Aires, Argentina - 2004
- Municipalidad de Rødovre, Taurus, Copenhagen, Dinamarca - 2000
- “Mariposa”, Municipalidad de Sennori, Italia - 1996
- “Arrhus”, Dinamarca - 2006
- Crucifijo con Cristo, bajorrelieve, 240x240x10 cm, Barrio La Morita, Capilla del Monte, Argentina
- “Tondo de la Anunciación”, diámetro: 200x20 cm, Iglesia de Benedictis, Buenos Aires, Argentina - 1990
- Murales varios, bajorrelieve, Casa de Mendoza, Argentina
- “Escalera al infinito en un idioma universal”, granito blanco, parque escultórico de Gyongido, Korea del Sur - 2003
- Ars Arboretum (Dracitza), entrada Banska Stiavnica, Slovakia - 1994
- “Gate of life”, Plazoleta Cruce de caminos, Banska Stiavnica, Slovakia - 1995



**Rosemary Gerdes**  
Mi vida con la madera

Diseño: [www.ceciliastucchi.com.ar](http://www.ceciliastucchi.com.ar)

Fotografía: **Pedro Roth**  
*Cecilia Stucchi*  
*Daniel Sadino*  
*Ezequiel Rivera*

Coordinación General: *Haydée Arce*

